

**NUEVO!**

# Brouwer Cisternas Móvil

**Todo el agua que usted necesita,  
donde y cuando usted quiera.**



**Estándar hasta  
14.000 litros,  
pero es posible  
mas grande.**

**Llenar,  
transportar  
y dividir  
sin problemas.**

**Capacidad de echar  
agua hasta 45 metros,  
todo regulado  
desde la cabina.**

# BROUWER CISTERNAS MÓVIL

## Todo el agua que usted necesita, donde y

Hace muchos años, proyecta y construye la empresa Brouwer en Balkbrug (Overijssel, Holanda) bajo su propio dominio, vehículos y máquinas de transportar materia y colocar grandes cantidades de agua óptimamente. Toda la experiencia y conocimiento de Brouwer resulta en el nuevo proyecto de cisternas móviles.



**Estándar hasta 14.000 litros, pero es posible mas.**

Las cisternas móviles están preparadas para contener de 2.000, 4.000, 9.000 hasta 14.000 litros. Se está estudiando producir un tanque con más capacidad. Cada tanque tiene varios tabiques por lo que conducir el agua es cómodo. Los tanques

se ajustan a todos camiones abiertos y se hace fijar a 4 puntos. El tanque de 14.000 litros engancha a un chasis del contenedor.

**Propia instalación de bomba para cargar y recargar rápidamente.**

Cada tanque tiene una propia instalación de bomba para cargar y recargar independiente. Estas instalaciones de bomba se hacen, dependiendo de la capacidad, accionado por un motor de Deutz, Perkins o un Honda. Por eso puede llenar el tanque en menos que 10 minutos y puede echar agua con mucha fuerza.

**Cañón de agua rotativo de 180 grados, todo puede regularse desde la cabina.**

A cada tanque está ajustado un cañón de agua que puede rotar 180 grados. El manejo de este lo hace el chófer desde la cabina. Por esta acción el tiene un manejo sencillo, con que puede arreglar el cañón en cada posición y con cada cantidad de agua. Al cañón puede ponerse en diferentes tipos de brechas de manga. Es posible echar hasta aproximadamente 45 metros.



# cuando usted quiera.



## Datos Técnicos

Capacidad	2.000 litros	4.000 litros	9.000 litros	14.000 litros
Medida (LxAxA tanque + bomba mm)	Aprox.	2250x1800x1000	3750x2000x1200	5400x2200x1200
Peso tanque	500 Kg	900 Kg	1300 Kg	2000 Kg
Peso total	700 Kg	1100 Kg	2125 Kg	2875 Kg
Niples de desaireación	2"	2"	2"	2"
Chasis de bajo	Unp 140+ agujero de carretilla elevadora	Unp 140+ agujero de carretilla elevadora	Unp 140+ agujero de carretilla elevadora	Unp 200+ agujero de carretilla elevadora
Tabiques	2x	2x	3x	4x
Manga de relleno	4"	4"	5"	6"
Puntos de fijación	4x	4x	4x	Chasis del contenedor
Altura + rotar cañón	Estándar	Estándar	Estándar	Estándar
Capacidad cañón	Aprox. 34 m	Aprox. 34 m	Aprox. 53 m	Aprox. 52 m
Motor	Gasóleo	Gasóleo	Gasóleo	Gasóleo
Motor kw/ c.v.	Honda 1 cilindro 6.5 kw	Honda 1 cilindro 6.5 kw	Deutz 4 cilindro 32 kw	Deutz 6 cilindro 48 kw
Mando cañón + motor	Manejo eléctrico	Manejo eléctrico	Manejo eléctrico	Manejo eléctrico
Arrancada	Eléctrico	Eléctrico	Eléctrico	Eléctrico
Bomba de agua max.	65 m <sup>3</sup> 1000 litro/ c. min.	65 m <sup>3</sup> 1000 litro/ c. min.	100m <sup>3</sup> 1600 litro/ c. min.	150 m <sup>3</sup> 2500 litro/ c. min.

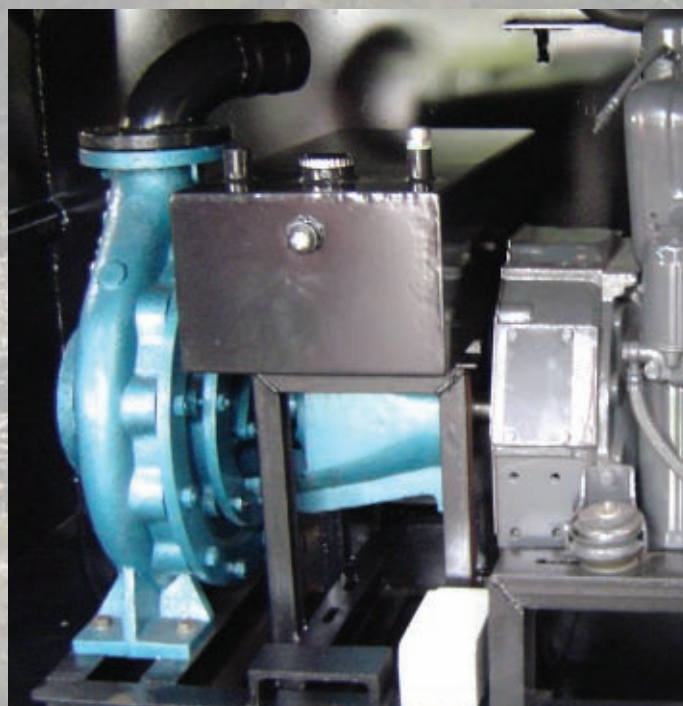
## Opciones

- Galvanizar Térmico
- Pintar (Color, logo, etc.) a elegir
- Carrete

## Nota

Modificaciones más óptimas en especificaciones técnicas sujetas a modificaciones.

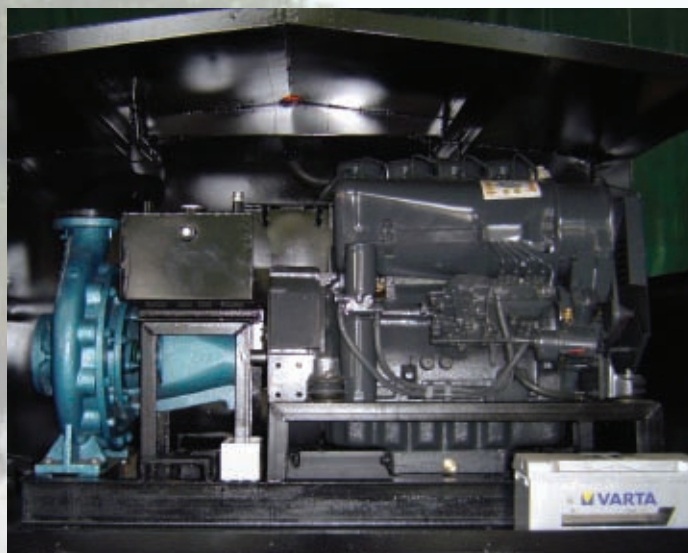
(Sujeto a modificaciones construcciones)



## **BROUWER CISTERNAS MÓVIL**

- Hasta 14.000 litros y más!
- Todo el agua que usted necesita, donde y cuando usted quiera.

Bomba empotrada asegura fuerza de arrojó y relleno en menos que 10 minutos.



Tabique de manejo fácil de usar. Es mejor para un reglaje óptimo y es posible para arreglar el cañón de agua desde la cabina.



**V.O.F. A. Brouwer & zonen**  
Den Oosterhuis 27  
7707 PD Balkbrug

**Nederland**  
Tel. (0523) 61 27 61  
Mobil (0031) 06 51 25 73 22  
Fax (0523) 61 58 56  
info@mobielewatertanks.nl  
www.mobielewatertanks.nl