

**NEU!**



**Brouwer  
Mobile**

**Wassertanks**

**Alles Wasser, das Sie benötigen  
wo und wann Sie es wünschen!**



**Serienmäßig  
bis 14.000 Liter,  
mehr  
ist möglich**

**Füllen,  
Transportieren  
und Verteilen  
ohne Probleme**

**Spritzleistung  
bis 45 Meter,  
von der Kabine aus  
voll einstellbar**



# BROUWER MOBILE WASSERTANKS

## befördern problemlos große Wassermengen an den

Schon seit vielen Jahren entwirft und baut die Firma Brouwer in Balkbrug (Overijssel, Niederlande) in eigener Regie Fahrzeuge und Maschinen in den Bereichen optimales Transportieren und Ausbringen von großen Wassermengen. All dieses Know-how und diese Erfahrung kommen in dem Entwurf der nagelneuen Mobilien Wassertanks von Brouwer zusammen.

### **Serienmäßig bis 14.000 Liter - und mehr ist möglich!**

Die mobilen Wassertanks sind serienmäßig mit einem Fassungsvermögen von 2000, 4000, 9000 oder 14.000 Liter lieferbar. Nach Absprache ist sogar ein größerer Inhalt möglich. Jeder Tank ist mit mehreren Schwappwänden versehen, wodurch das

Fahren problemlos und komfortabel wird. Die Tanks können auf jeden (Last)Wagen gestellt und an 4 Punkten fixiert werden. Der 14.000-Liter-Tank wird auf einem Containerfahrgestell geliefert.

### **Eigene Pumpanlagen für schnelles Be- und Entladen**

Jeder Tank besitzt eine eigene Pumpanlage für selbständiges Be- und Entladen. Diese Pumpanlagen werden je nach benötigter Leistung durch einen Deutz-, einen Perkins- oder einen Honda-Motor angetrieben. So bleibt die Füllzeit bei jedem Tank immer unter 10 Minuten und ist hohe Spritzkraft gewährleistet.

### **Um 180 Grad drehbarer Wasserwerfer, von der Kabine aus voll regelbar**

Auf jedem Tank befindet sich ein einstellbarer Wasserwerfer, der um 180 Grad gedreht werden kann. Die Bedienung erfolgt durch den Fahrer in der Kabine. Dazu hat er eine einfache Bedienungskonsole, mit der er den Wasserwerfer in jede gewünschte Position bringen und die gewünschte Wassermenge regulieren kann. Am Wasserwerfer können verschiedene Spritzdüsen verwendet werden. Die Spritzweite reicht bis ca. 45 Meter.





von Ihnen gewünschten Ort.



### Technische gegevens

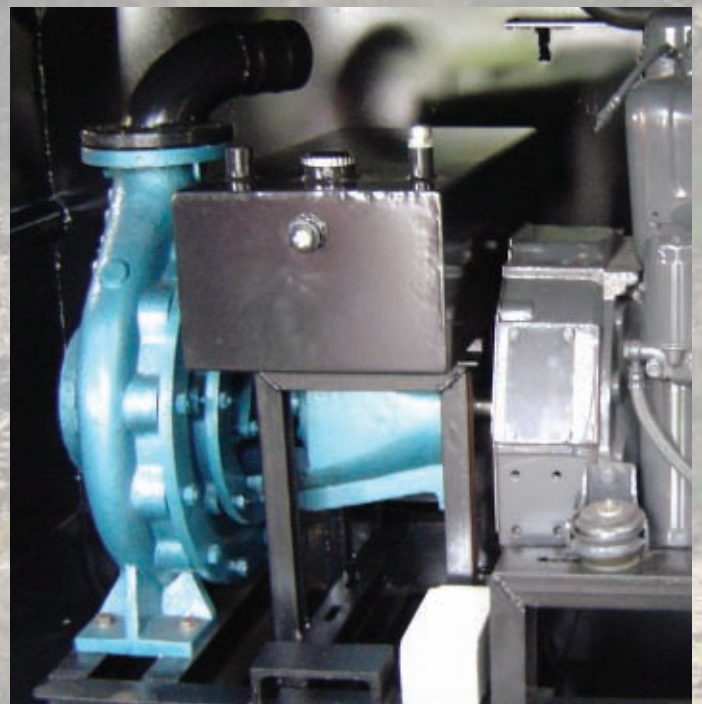
<b>Fassungsvermögen</b>	2.000 Liter	4.000 Liter	9.000 Liter	14.000 Liter
<b>Maße (LxBxH Tank + Pumpe mm)</b>	circa	2250x1800x1000	3750x2000x1200	5400x2200x1200
<b>Gewicht eigener Tank</b>	500 kg	900 kg	1300	2000
<b>Gesamtgewicht</b>	700 kg	1100 kg	2125 kg	2875 kg
<b>Entlüftungsrippel</b>	2"	2"	2"	2"
<b>Untergestell</b>	unp 140+ Gabelstapleröffn	unp 140+ Gabelstapleröffn	unp 140+ Gabelstapleröffn	unp 200+ Gabelstapleröffn
<b>Schwappschutzwände</b>	2x	2x	3x	4x
<b>Ansaugschlauch</b>	4"	4"	5"	6"
<b>Befestigungspunkte</b>	4x	4x	4x	Containerfahrgestell
<b>Höhe + Wasserwerfer drehen hydraulisch verstellbar</b>	serienmäßig	serienmäßig	serienmäßig	serienmäßig
<b>Reichweite Wasserwerfer</b>	ca. 34 m	ca. 34 m	ca. 53 m	ca. 52 m
<b>Motor</b>	Diesel	Diesel	Diesel	Diesel
<b>Motor kW/PS</b>	Honda 1 Zyl. 6.5 kw	Honda 1 Zyl. 6.5 kw	Deutz 4 Zyl. 32 kw	Deutz 6 Zyl. 48 kw
<b>Steuerung Wasserwerfer + Motor</b>	elektr. Schaltschrank	elektr. Schaltschrank	elektr. Schaltschrank	elektr. Schaltschrank
<b>Anlassen</b>	elektrisch	elektrisch	elektrisch	elektrisch
<b>Wasserpumpe max.</b>	65 m <sup>3</sup> 1000 L/p.min.	65 m <sup>3</sup> 1000 L/p.min.	100m <sup>3</sup> 1600 L/p.min.	150 m <sup>3</sup> 2500 L/p.min.

### Optionen

- Feuerverzinken
- Lackierung (Farbe, Logos usw.) nach Wahl
- Haspel

### N.B.

Änderungen zur weiteren Optimierung der technischen Daten vorbehalten (Konstruktionsänderungen vorbehalten).

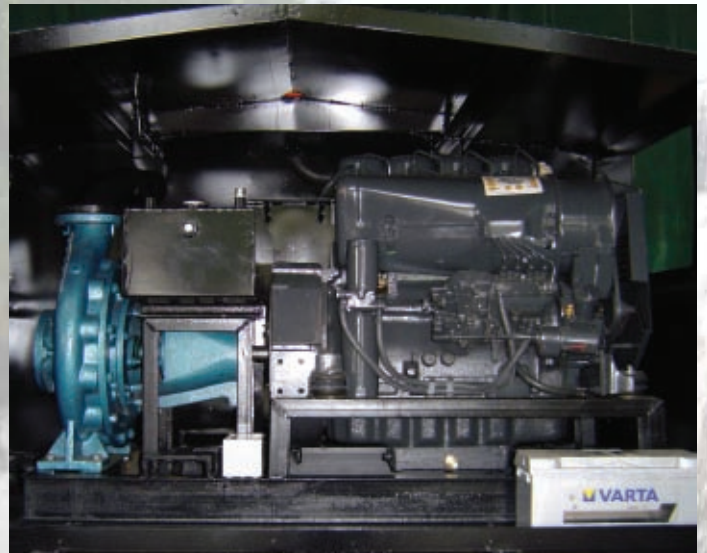




## BROUWER MOBILE WASSERTANKS

- Bis 14.000 Liter - und mehr!
- Alles Wasser, das Sie benötigen  
wo und wann Sie es wünschen!

Eingebaute Pumpe garantiert hohe Spritzkraft  
und eine Füllzeit unter 10 Minuten.



Komfortables Bedienungsfeld für optimale  
Einstellung und Regulierung des Wasser-  
werfers von der Kabine aus.



**V.O.F. A. Brouwer & zonen**  
Kurt-Schuhmacher Platz 7  
48599 Gronau

**Niederlassung Deutschland**  
Tel. (02562) 9 64 49 61  
Mobil: 016 33 99 55 89  
Fax (02562) 9 64 49 63  
[www.mobilewassertank.de](http://www.mobilewassertank.de)



**Brouwer Mobiele Watertanks**  
Den Oosterhuis 27  
7707 PD Balkbrug

**Nederland**  
Tel. (0523) 61 27 61  
Mobil (0031) 06 51 25 73 22  
Fax (0523) 61 58 56  
[www.mobielewatertanks.nl](http://www.mobielewatertanks.nl)